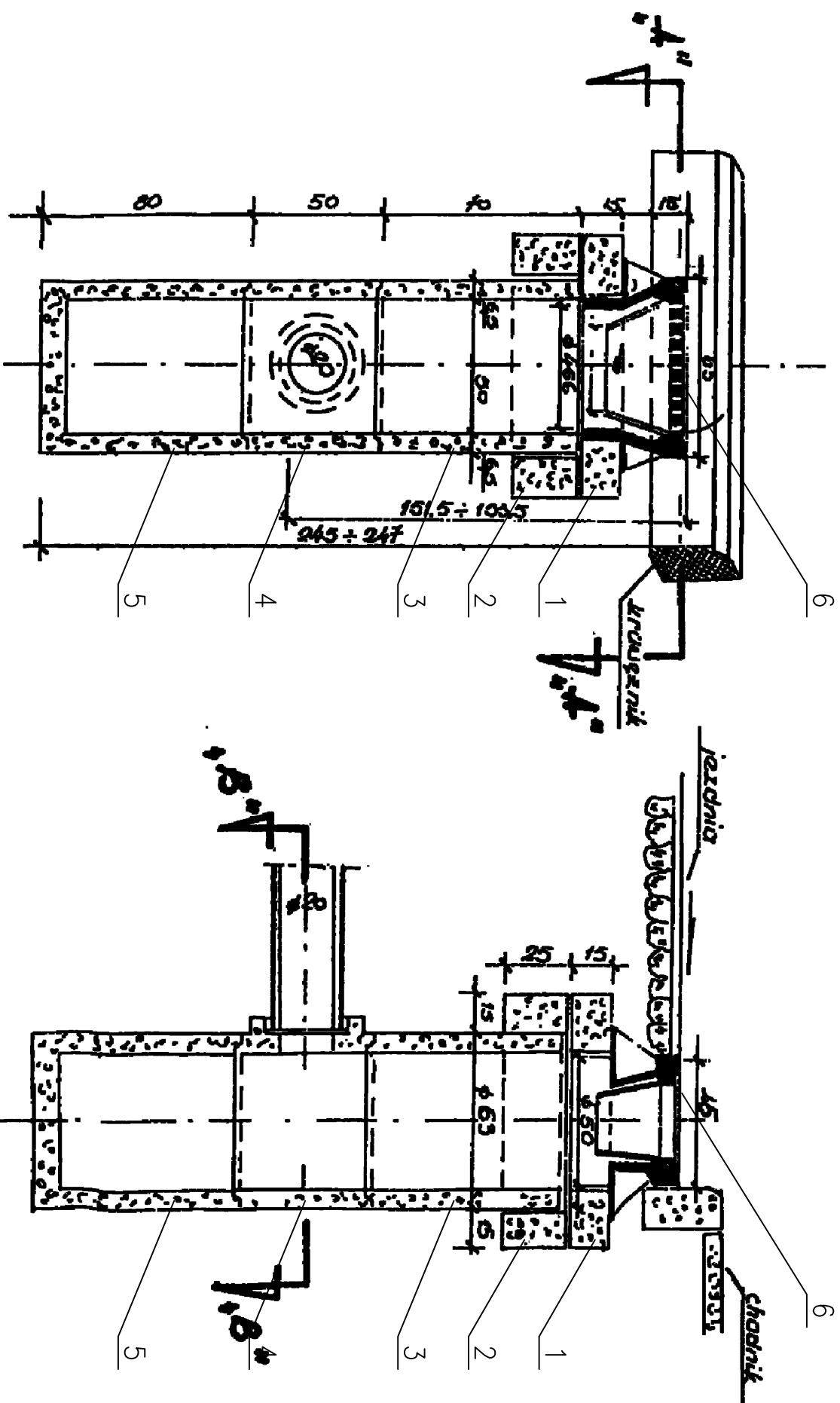
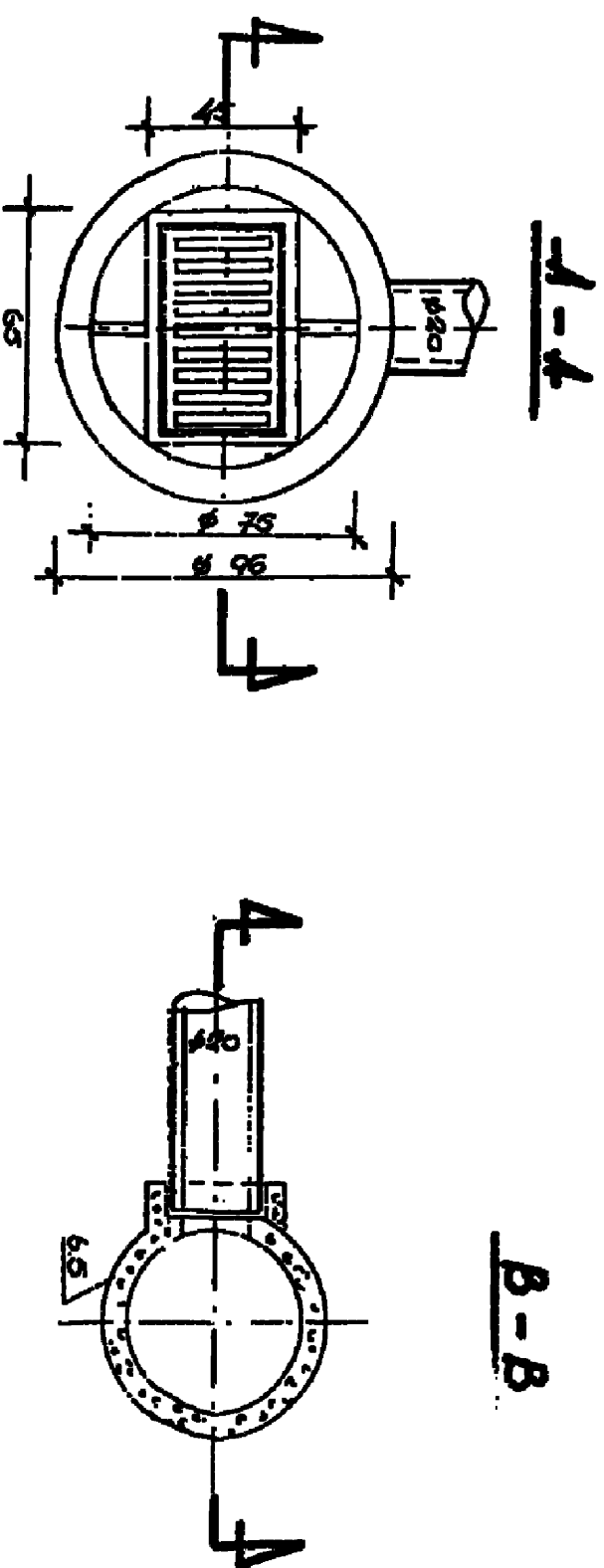



Typowy wpust uliczny



Ozn.	Nazwa elementu	Jedn.	Ilość	Waga
1	Pierścień betonowy utrzymujący kratę	szt.	1	174
2	Pierścień odciążający betonowy	szt.	1	188
3	Krąg betonowy $\varnothing 500$	szt.	1	180
4	Krąg betonowy $\varnothing 500$ z wlotem bocznym	szt.	1	150
5	Krąg betonowy $\varnothing 500$ denny – osadnik	szt.	1	255
6	Kratka ściekowa żeliwna	szt.	1	190



		AGENCJA INWESTYCYJNO-KONSULTINGOWA "SATO" 15-259 Białystok ul. Waszyngtona 22/37	
OBIEKT	REMONT I MODERNIZACJA BUDYNKU WOJ. PODLASKIEGO NA POTRZEBY DEPARTAMENTÓW URZĘDU MARSZAŁKOWSKIEGO WOJEWÓDZTWA PODLASKIEGO I WOJEWÓDZKIEJ STACJI POGOTOWIA RATUNKOWEGO W BIAŁYSTOKU BIAŁYSTOK UL. BOTANICZNA	Nr./y/s.	
		IS 9	
		SKALA	
		PROJEKT	DATA
nazwa rysunku	Typowy wpuś uliczny	BUD-WYK	
autor projektu	mgr inż. Andrzej Leszek Żmiejko	Upr.Frog. Rc.-12/88	
opracował	mgr inż. Piotr Dziemionowicz mgr inż. Beata Wyżysynko		
sprawił	mgr inż. Antoni Marek Kulesza	Upr.Frog. Rc.-43/92	
Investor	URZĄD MARSZAŁKOWSKI WOJEWÓDZTWA PODLASKIEGO BIAŁYSTOK		