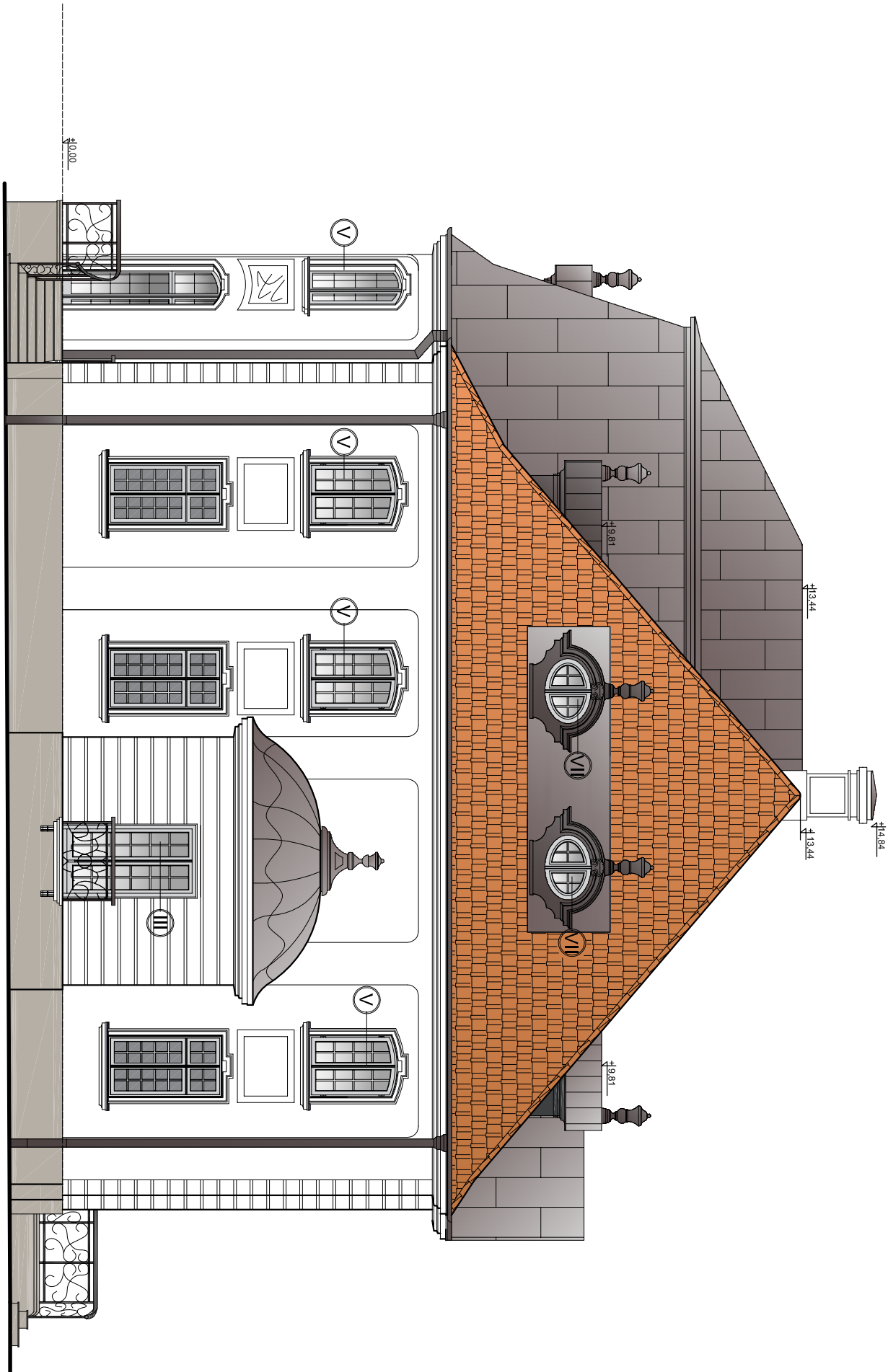


ELEWACJA ZACHODNIA

SKALA 1:100



ELEWACJA ZACHODNIA

SKALA 1:100

UWAGI :

- WMIARY SPRAWDZIĆ DOKŁADNIE W NATURZE
- W MIEJSCU POŁĄCZEN Z ELEMENTAMI RZĘB I WYKONYWANIA PROJ. OBRÓBEK BLACHARSKICH, WYMIAŃ OKIEN I INNYCH PRAC REMONTOWO-BUDOWLANYCH UZUPECNIC TYNK Z ODTWORZENIEM ZAPRAWY CEMENT. JAK ISTNIEJĄCA.
- ZAKRES OPRACOWANIA NIE OBEJMUJE RZĘB I ELEMENTÓW ZABYTKOWYCH WYMAGAJĄCYCH OPRACOWAN KONSERWATORSKICH.
- ISTNIEJĄCE ELEMENTY OZDOBNE ZDEMONTOWAĆ NA CZAS WYKONYWANIA PRAC REMONTOWO-BUDOWLANYCH I ZAMONTOWAĆ PONOWIE PO ICH ZAKOŃCZENIU
- STOLARKĘ OKIENNA WYKONAĆ OD ZEMNIAŃ W KOLORZE RAL 7040- JASNOSZARYM OD WEWNĄTRZ W KOLORZE RAL 9016- BIAŁYM

ATELIER >>Z E T T A<<				Bł.	30.05.2011
PROJEKT	PRACE REMONTOWE-WYMIANA POKRYCIA DACHOWEGO ORAZ WYMIANA STOLARKI OKIENNEJ I DRZWIOWEJ W PALACU BRANICKICH OBECNIE SIEDZIBA MUZEUM WNETRZ PALACOWYCH W CHOROSZCZY ODDZIAŁ MUZEUM PODLASIEGO W BIAŁYMSTOKU NA DZIAŁKACH O NR EW.1011/4			SKALA	1:100
RYSUNEK	ELEWACJA ZACHODNIA			NR RYS.	11
Projektant	mgr inż. arch. Z. Zabagło	nr udz. UAN/A-7342/365/63	podpis		
Współpraca	mgr inż. arch. M. Napiórkowska	PD/14 Nr DS.0850			
	mgr inż. arch. I.Gutowiec				
Sprawił	mgr inż. arch. U. Bednarek	PO/14 Nr PD-0639			
Konstrukcja	mgr inż. J. Murawiejski	PO/14 Nr PD-0639	6/68		
Spr. konstrukcji	mgr inż. S. Pienko	PO/14 Nr PD-0639	BL 39/75		
Inst. sanitarne	mgr inż. M. Sawicki	PO/14 Nr PD-0639	BL 22/00		
Spr. inst. sanitarne	mgr inż. Barbara Wojsław	PO/14 Nr PD-0639	BL 21/93		
Inst. elektryczne	mgr inż. W. Grudziński	PO/14 Nr PD-0639	BL 138/92		
Spr. inst. elektryczne	mgr inż. M. Jodkowski	PO/14 Nr PD-0639	BL 63/02		

PROJEKT chroniony prawem autorskim - zgodnie z Ustawą o Prawie Autorskim i Prawach pokrewnych Dz.U.24.poz.83 z dn.4.02.1994r. Powielanie całości lub fragmentów bez zgody autora projektu - ZABRONIONE