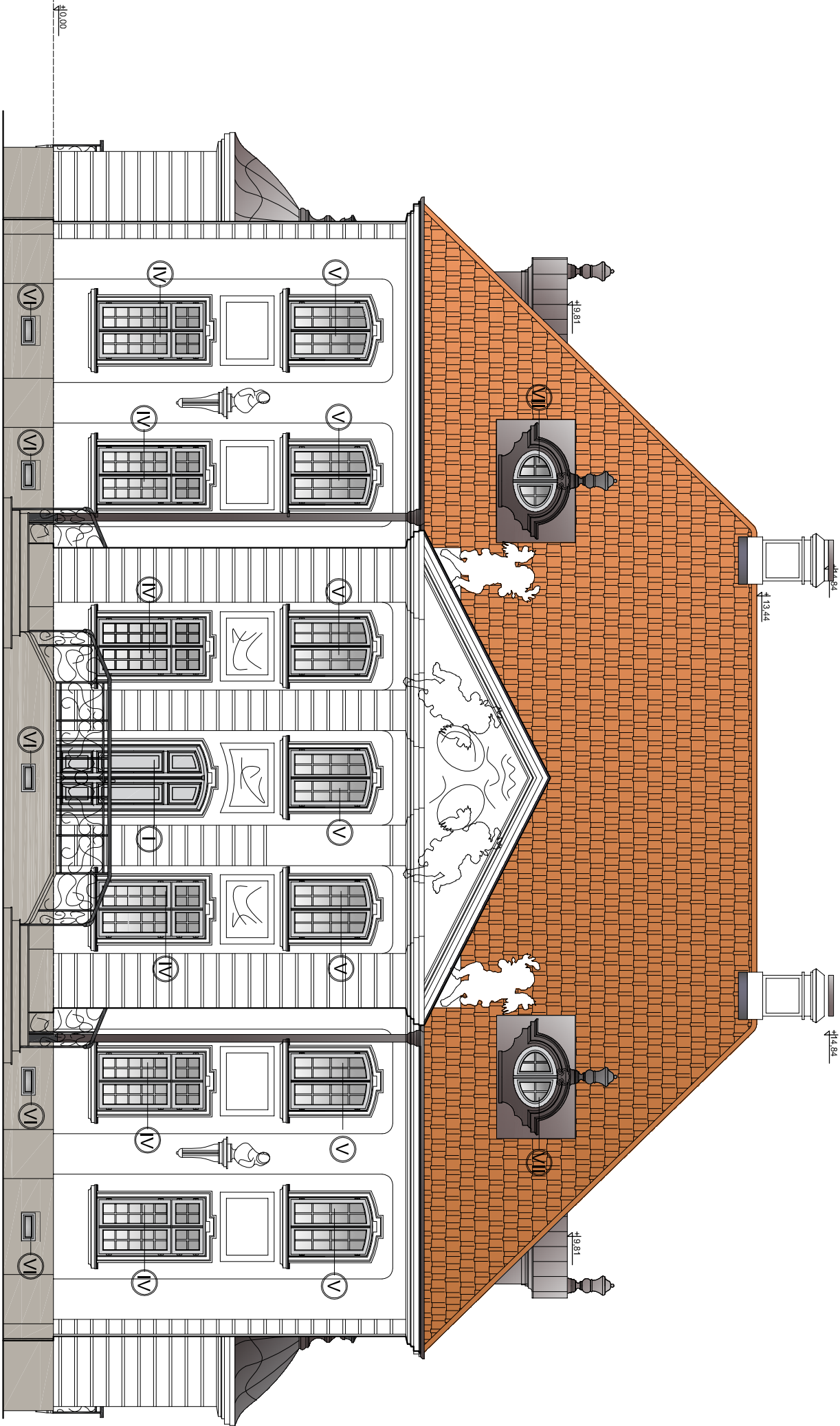


ELEWACJA POŁUDNIOWA

SKALA 1:100



UWAGI :

1. WMIARY SPRAWDZIĆ, DOKŁADNIE W NATURZE
2. W MIEJSCU POŁĄCZEN Z ELEMENTAMI RZĘB, WYKONYWANIA PROJ. OBRÓBEK BŁACHARSKICH, WMIANY OKIEN I INNYCH PRAC REMONTOWO- BUDOWLANYCH UZUPEŁNIĆ TYNK Z ODTWORZENIEM ZAPRANY CEMENT. JAK ISTNIEJĄCA.
3. ZAKRES OPRACOWANIA NIE OBEJMUJE RZĘB I ELEMENTÓW ZABITKOWYCH WYMAGAJĄCYCH OPRACOWAN KONSERWATORSKICH.
4. ISTNIEJĄCE ELEMENTY OZDOBNE ZDEMONTOWAĆ NA CZAS WYKONYWANIA PRAC REMONTOWO-BUDOWLANYCH I ZAMONTOWAĆ PÓŃNIEJ PO ICH ZAKOŃCZENIU
5. STÓ ŻEŃKĄ RZĘB W KOLORZE RAL 7040- JASNO SZARYM OD WENIĄTRZ W KOLORZE RAL 9016- BIAŁYM

ATELIER >>> Z E T A <<<			Bł.	30.05.2011	
PROJEKT	PRACE REMONTOWE-WYMIANA POKRYCIA DACHOWEGO ORAZ WYMIANA STOLARNI OKIENNEJ I DRZWIOWEJ W PALACU BRANICKICH OBECNIE SIEDZIBA MUZEUM WNEŹRZ PALACOWYCH W CHOROSZCZY ODDZIAŁ MUZEUM PODLASIEGO W BIAŁYMSTOKU NA DZIAŁKACH O NR EW.101/4			SKALA	1:100
	ELEWACJA POŁUDNIOWA			NR RVS.	12
RYSUNEK				PROJEKT BUDOWLANY	
Projektant	mgr inż. arch. Z. Zabagło	nr upr. UAN/A-7342/365/63 DOI/A Nr DS.0850	podpis		
Współpraca	mgr inż. arch. M. Napiórkowska				
	mgr inż. arch. I.Gutowiec				
Sprawdził	mgr inż. arch. U. Bednarek	POI/A Nr PD-0059			
		BL 193/94			
Konstrukcja	mgr inż. J. Murawiejski	POI/B Nr PDL/BO/0957/00			
		6/68			
Spr. konstrukcji	mgr inż. S. Pienko	POI/B Nr PDL/BO/1141/00			
		BL 39/75			
Inst. sanitarne	mgr inż. M. Sawicki	POI/B Nr PDL/BS/1522/01			
		BL 22/00			
Spr. inst. sanitarne	mgr inż. Barbara Wojsław	PDL/BS/1612/01			
		BL 21/93			
Inst. elektryczne	mgr inż. W. Grudziński	POI/B Nr PDL/IE/0416/01			
		BL 138/92			
Spr. inst. elektryczne	mgr inż. M. Jodkowski	POI/B Nr PDL/IE/0017/06			
		BL 63/02			
PROJEKT chroniony prawem autorskim - zgodnie z Ustawą o Prawie Autorskim i prawach pokrewnych Dz.U.24.poz.83 z dn.4.02.1994r. Powielanie całości lub fragmentów bez zgody autora projektu - ZABRONIONE					