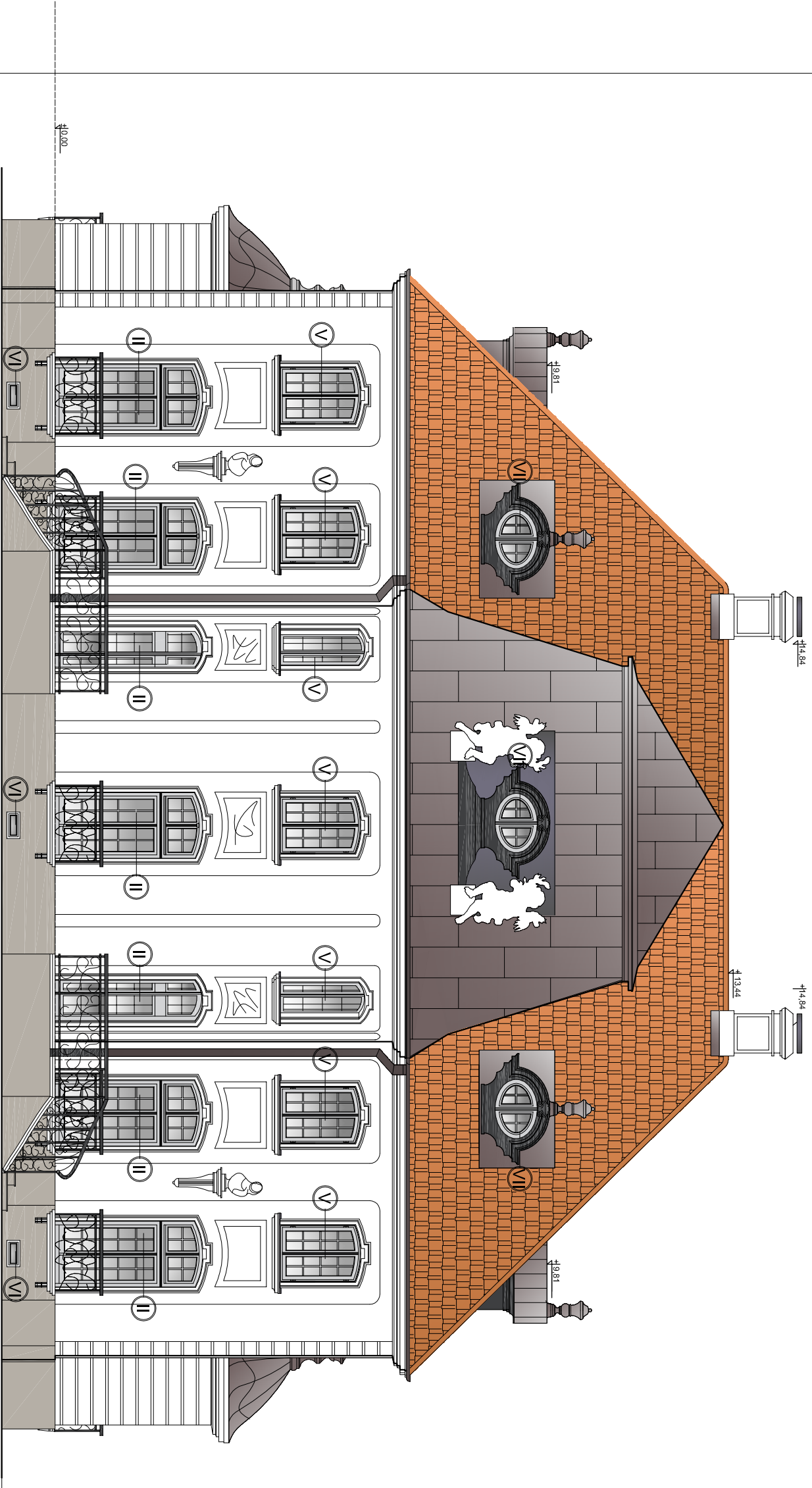


ELEVACJA PÓŁNOCNA

SKALA 1:100



ELEVACJA PÓŁNOCNA

SKALA 1:100

UWAGI :

1. WMIARY SPRAWDZIĆ, DOKŁADNIE W NATURZE
2. W MIEJSCU POŁĄCZEN Z ELEMENTAMI RZEZB, WYKONYWANIA PROJ. OBRÓBEK BŁACHARSKICH, WMIANY OKIEN I INNYCH PRAC REMONTOWO- BUDOWLANYCH UZUPEŁNIĆ TYNK Z ODTWORZENIEM ZAPRANY CEMENT. JAK ISTNIEJĄCA.
3. ZAKRES OPRACOWANIA NIE OBEJMUJE RZEZB I ELEMENTÓW ZABTKOWYCH WYMAGAJĄCYCH OPRACOWAN KONSERWATORSKICH.
4. ISTNIEJĄCE ELEMENTY OZDOBNE ZDEMONTOWAĆ NA CZAS WYKONYWANIA PRAC REMONTOWO-BUDOWLANYCH I ZAMONTOWAĆ PÓŃNIEJ PO ICH ZAKOŃCZENIU
5. STOLARKĘ OKIENNA WYKONAĆ OD ZEMNIAŃCZ W KOLORZE RAL 7040- JASNO SZARYM OD WENIAŃCZ W KOLORZE RAL 9016- BIAŁYM

| ATELIER >>> Z E T T A <<< | | | | | Bł. | 30.05.2011 |
|--|---|---|--------|--|-------------------|------------|
| PROJEKT | PRACE REMONTOWE-WYMIANA POKRYCIA DACHOWEGO ORAZ WYMIANA STOLARKI OKIENNEJ I DRZWIOWEJ W PALACU BRANICKICH OBECNIE SIEDZISZA MUZEUM WNEŹ RZ PALACOWYCH W CHOROSZCZY ODDZIAŁ MUZEUM PODLASKIEGO W BIAŁYMSTOKU NA DZIAŁKACH O NR EW.10114 | | | | SKALA | 1:100 |
| | | | | | NR RYS. | 13 |
| RYСУNEK | ELEWACJA PÓŁNOCNA | | | | PROJEKT BUDOWLANY | |
| Projektant | mgr inż. arch. Z. Zabagło | nr udz. UAN/A-7342/365/63 PD/14 Nr DS.0850 | podpis | | | |
| Współpraca | mgr inż. arch. M. Napiórkowska | | | | | |
| | mgr inż. arch. I. Gutowiec | | | | | |
| Sprawił | mgr inż. arch. U. Bednarek | BL 193/94 PD/14 Nr PD-0059 | | | | |
| Konstrukcja | mgr inż. J. Murawiejski | 6/68 POLB Nr PDL/BO/0057/04 | | | | |
| Spr. konstrukcji | mgr inż. S. Pienko | BL 39/75 POLB Nr PDL/BO/1141/04 | | | | |
| Inst. sanitarne | mgr inż. M. Sawicki | BL 22/00 POLB Nr PDL/BS1322/01 | | | | |
| Spr. inst. sanitarne | mgr inż. Barbara Wojsław | BL 21/93 PDL/IS1612/01 | | | | |
| Inst. elektryczne | mgr inż. W. Grudziński | BL 138/92 POLB Nr PDL/IE/0416/01 | | | | |
| Spr. inst. elektryczne | mgr inż. M. Jodkowski | BL 63/02 POLB Nr PDL/IE/0017/06 | | | | |
| PROJEKT architektoniczny prawami autorskimi - zgodnie z Ustawą o Prawie Autorskim i prawami pokrewnych Dz.U.24, poz.83 z dn.4-02-1994r., Powołanie całości lub fragmentów bez zgody autora projektu - ZABRONIONE | | | | | | |

PROJEKT chroniony prawem autorskim - zgodnie z Ustawą o Prawie Autorskim i Prawach pokrewnych Dz.U.24.poz.83 z dn.4.02.1994r. Powielanie całości lub fragmentów bez zgody autora projektu - ZABRONIONE