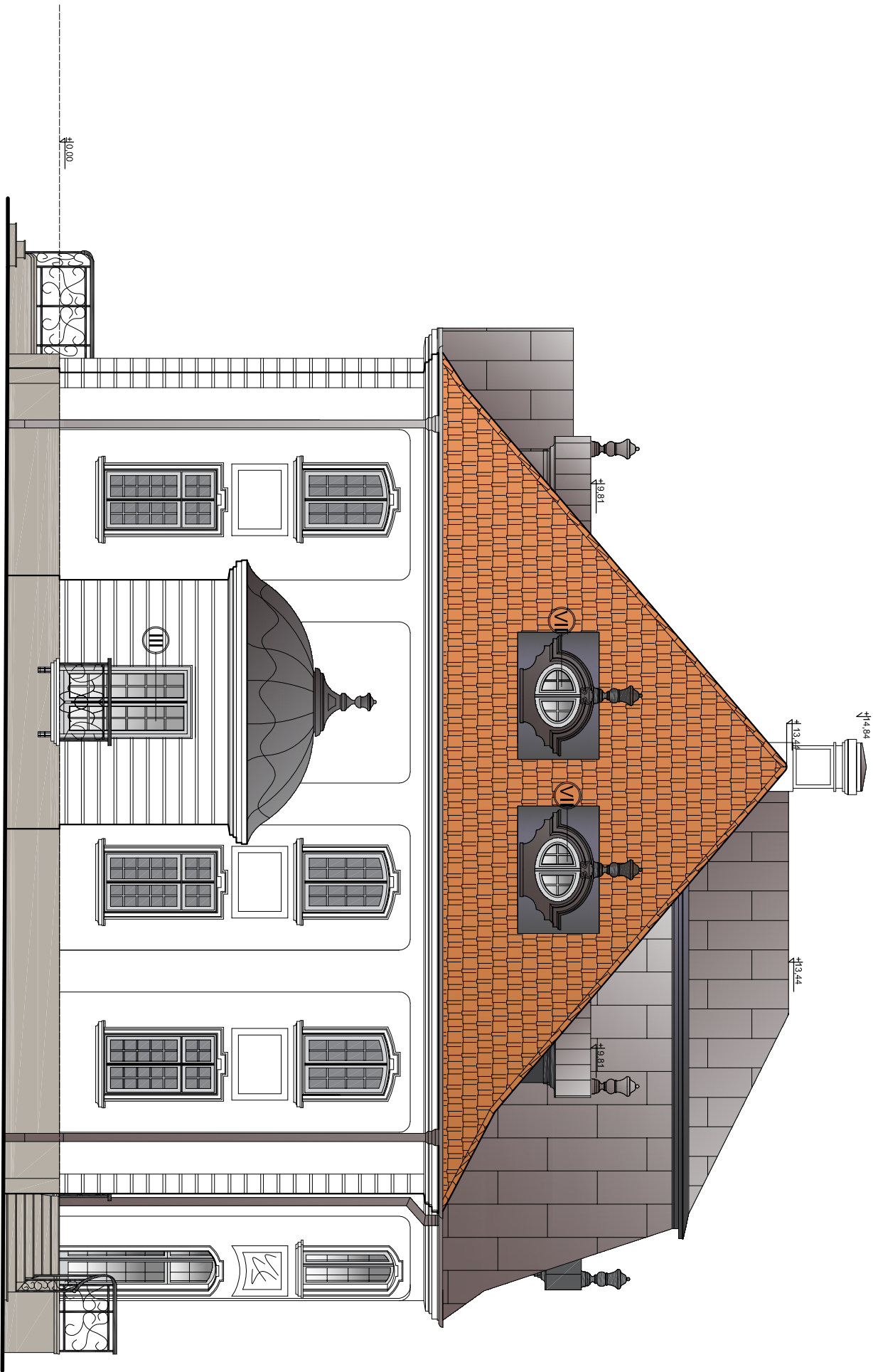


ELEWACJA WSCHODNIA

SKALA 1:100



ELEWACJA WSCHODNIA

SKALA 1:100

UWAGI :

- WMIARY SPRAWDZIĆ, DOKŁADNIE W NATURZE
- W MIEJSCU POŁĄCZEN Z ELEMENTAMI RZEZB, WYKONYWANIA PROJ. OBRÓBEK BŁACHARSKICH, WMIANY OKIEN I INNYCH PRAC REMONTOWO- BUDOWLANYCH UZUPEŁNIĆ TYNK Z ODTWORZENIEM ZAPRANY CEMENT. JAK ISTNIEJĄCA.
- ZAKRES OPRACOWANIA NIE OBEJMUJE RZEZB I ELEMENTÓW ZABTKOWYCH WYMAGAJĄCYCH OPRACOWAN KONSERWATORSKICH.
- ISTNIEJĄCE ELEMENTY OZDOBNE ZDEMONTOWAĆ NA CZAS WYKONYWANIA PRAC REMONTOWO-BUDOWLANYCH I ZAMONTOWAĆ PÓŃNIEJ PÓ ICH ZAKOŃCZENIU
- STOLARKĘ OKIENNA WYKONAĆ OD ZEMNĄTRZ W KOLORZE RAL 7040- JASNO SZARYM OD WEWNĄTRZ W KOLORZE RAL 9016- BIAŁYM

ATELIER >> Z E T A <<					Bł.	30.05.2011
PROJEKT	PRACE REMONTOWE-WYMIANA POKRYCIA DACHOWEGO ORAZ WYMIANA STOLARKI OKIENNEJ I DRZWIOWEJ W PALACU BRANICKICH OBECNIE SIEDZIBA MUZEUM WNE TRZ PALACOWYCH W CHOROSZCZY ODDZIAŁ MUZEUM PODLASIEGO W BIAŁYMSTOKU NA DZIAŁKACH O NR EW.101/4				SKALA	1:100
	ELEWACJA WSCHODNIA				NR RYS.	14
RYSUNEK	ELEWACJA WSCHODNIA				PROJEKT BUDOWLANY	
Projektant	mgr inż. arch. Z. Zabagło	nr udz. UAN/A-7342/365/63	podpis			
Współpraca	mgr inż. arch. M. Napiórkowska	DOI/A Nr DS.0850				
	mgr inż. arch. I.Gutowiec					
Sprawił	mgr inż. arch. U. Bednarek	DOI/A Nr PD-0639				
Konstrukcja	mgr inż. J. Murawiejski	POI/B Nr PDL/BO/0937/0J	668			
Spr. konstrukcji	mgr inż. S. Plewno	POI/B Nr PDL/BO/1141/0J	BL 39/75			
Inst. sanitarne	mgr inż. M. Sawicki	POI/B Nr PDL/BS/1322/0J	BL 22/00			
Spr. inst. sanitarne	mgr inż. Barbara Wojsław	PDL/JS/1617/0J	BL 21/93			
Inst. elektryczne	mgr inż. W. Grudziński	POI/B Nr PDL/E/0416/0J	BL 138/92			
Spr. inst. elektryczne	mgr inż. M. Jodkowski	POI/B Nr PDL/E/0017/06	BL 63/02			
PROJEKT chroniony prawem autorskim - zgodnie z Ustawą o Prawie Autorskim i prawach pokrewnych Dz.U.24.poz.83 z dn.4.02.1994r. Powielanie całości lub fragmentów bez zgody autora projektu - ZABRONIONE						