

DETAL KOMINA

SKALA 1:10

projektowana czapa z blachy miedzianej gr. 0.6mm na konstrukcji z kształtowników stalowych zimnogniętych 20x20x3mm spawanych i zakotwionych do komina zabezpieczone 2x farbą, podkładową antykorozyjną i malowane 2x farbą wierzchniego krycia

istniejące, udrożnione i oczyszczone otwory osłonic kratkami ze stali miedzianej

odtworzyć i uzupełnić istniejące profilowanie kominia

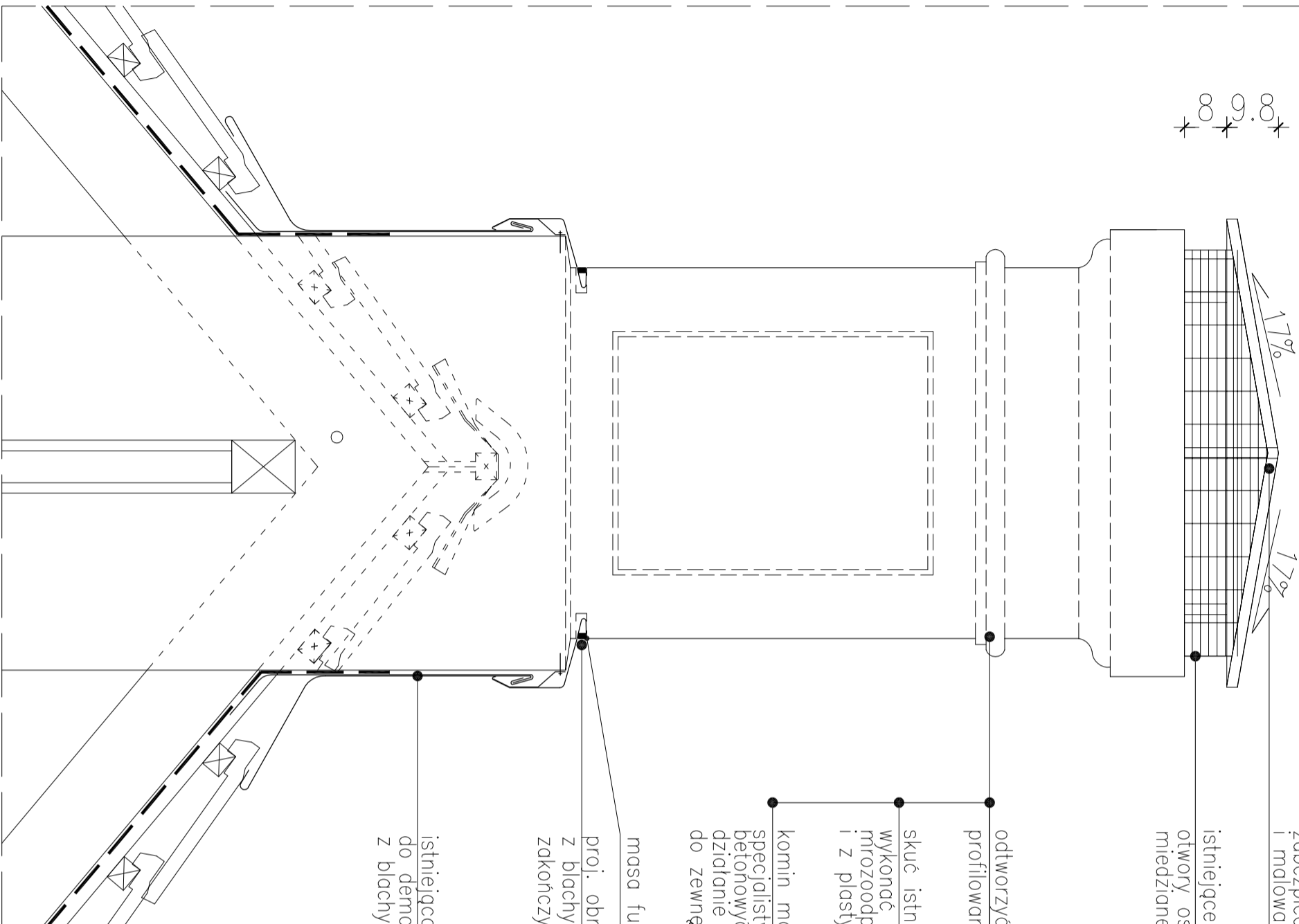
skuć istniejący tynk na kominach wykonać nowy kategorii IV z dodatkiem mrozoodpornego uszczelnacza i z plastyfikatorem.

komin malować dwukrotnie specjalistyczną farbą do powierzchni betonowych narażonych na agresywne działanie atmosferyczne do zewnętrznego stosowania

masa fugowa

proj. obróbkę blacharską z blachy miedzianej zakończyć wydrą w kominie

istniejąca obróbka blacharska do demontażu i wymiany na nową z blachy miedzianej



UWAGI:

- WYMIARY SPRAWDZIĆ DOKŁADNIE W NATURZE
- SPRAWDZIĆ STAN TECHNICZNY ISTNIEJĄCEJ KONSTRUKCJI KOMINÓW Z CEGŁY I ZAGRUNTOWAĆ POWIERZCHNIĘ NOŚNĄ.
- NALEŻY WYKONAĆ BADANIA KOMINÓW I OPRACOWAĆ OPINIĘ KOMINIARSKĄ / PRZEZ UPRAWNIONĄ JEDNOSTKĘ KOMINIARSKĄ/, NA JEJ PODSTAWIE NALEŻY UDRÓŻNIĆ I OCZYSZCIĆ PIONY KOMINOWE

ATELIER >> ZETT A <<				Bł.	30.05.2011
PROJEKT	PRACE REMONTOWE - WYMIANA POKRYCIA DACHOWEGO ORAZ WYMIANA STOLARKI OKIENNEJ I DRZWIOWEJ W PAŁACU BRANICKICH OBECNIE SIEDZIBA MUZEUM WNETRZ PAŁACOWYCH W CHOROSZCZY ODDZIAŁ MUZEUM PODŁASKIEGO W BIAŁYMSTOKU NA DZIAŁACIE O NR EW.101/4	SKALA	1:10	26	
RYSUNEK	DETAL OBRÓBKI BLACHARSKIEJ KOMINA	projekt budowlany			
Projektant	mgr inż. arch. Z. Zabagło	mgr inż. arch. M. Napiórkowska			
Opracował	mgr inż. arch. M. Napiórkowska	mgr inż. arch. U. Bortniczak			
Sprawił	mgr inż. arch. U. Bednarz	mgr inż. arch. U. Bortniczak			