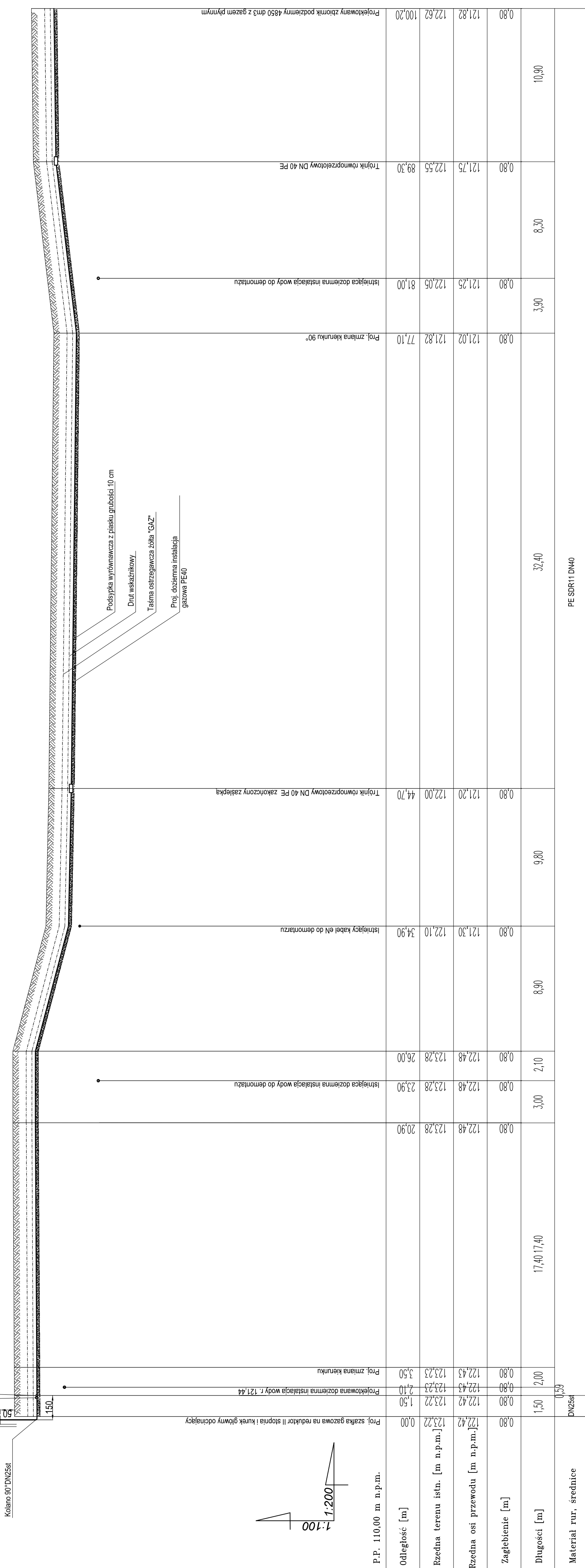


Zaleca się montaż odcinka stalowego instalacji gazowej przed budynkiem jako gotowego prefabrykatu zakończonego kształtką przejściową stal/PE od strony zasilania w gaz. Element ten powinien spełniać następujące wymogi:  
 - posiadać atest, świadectwo jakości lub deklarację zgodności  
 - posiadać potwierdzenie badania izolacji elektroskopem iskrowym o napięciu 5 kV na każdym milimetrze izolacji lecz nie większe niż 25 kV  
 - promień gięcia rury stalowej, normalny r=4Dnom + X, gdzie X=30mm - 100mm  
 - rury stalowe przewodowe bez szwu gatunek stali R35 wg PN-80/H-74219 (dla mediów palnych).



Material rur, średnice DN25st

0,80	1,50	2,00	17,40	17,40	17,40	3,00	2,10	8,80	9,80	32,40	3,90	8,30	10,90
0,80	1,50	2,00	17,40	17,40	17,40	3,00	2,10	8,80	9,80	32,40	3,90	8,30	10,90
0,80	1,50	2,00	17,40	17,40	17,40	3,00	2,10	8,80	9,80	32,40	3,90	8,30	10,90
0,80	1,50	2,00	17,40	17,40	17,40	3,00	2,10	8,80	9,80	32,40	3,90	8,30	10,90

PE SDR11 DN40

5

SG2

4

3

1

ZB

OBIEKT : BUDYNEK TURYSTYCZNY O FUNKCJI NOCLEGOWO-GASTRONOMICZNEJ z przelazem, rozdzielaczem basen, podziemnym zbiornikiem na gaz (Pie-450W), wentylatorska instalacja gazowa i doziemna instalacja: gazowa, wodociągowa, kanalizacyjna i elektryczna.  
 LOKALIZACJA : Dziątki nr ewid.: 118612.118614 ul Nadawki, Jurówce, gm. WASILKÓW.

JEDNOSTKA PROJEKTOWA : "PROSPER" S.C. Piotr Łobziński Zbigniew Baum 15-338 Białystok ul. Pułaskiego 18A

DATA : 31.05.2017r. SKALA 1:100/200

STADIUM : PROJEKT BUDOWLANY RYSUNEK NR. IS-1

BRANŻA : Sanitarna

PRZEDMIOT RYSUNKU : Profil podziemnej instalacji gazowej SG2-ZB

PROJEKTANT : mgr inż. KATARZYNA CITKO Nr upraw. 142518000010 PRACOWNIKI : mgr inż. ANNA KOŁODZIEJSKA Nr upraw. 142518000012



Proj. zmienna instalacja gazowa PE40  
 Taśma ostrzegawcza żółta "GAZ"  
 Dłut wskaźnikowy  
 Podsypka wyrównawcza z piasku grubości 10 cm

Proj. zmienna kierunku 90°  
 Istniejąca doziemna instalacja wody do demontażu  
 Trójnik równoprzelotowy DN 40 PE

Istniejący kabel eł do demontażu  
 Trójnik równoprzelotowy DN 40 PE zakończony zaślepką

Istniejąca doziemna instalacja wody do demontażu

Proj. szafka gazowa na reduktor II stopnia i kurek główny odcinający  
 Projektowana doziemna instalacja wody r. 121,44  
 Proj. zmienna kierunku

P.P. 110,00 m n.p.m.

0,00	123,22	123,22	122,42	123,22	123,22	123,28	123,28	122,48	123,28	123,28	123,28	122,48	123,28
0,80	1,50	2,00	17,40	17,40	17,40	3,00	2,10	8,80	9,80	32,40	3,90	8,30	10,90



Material rur, średnice