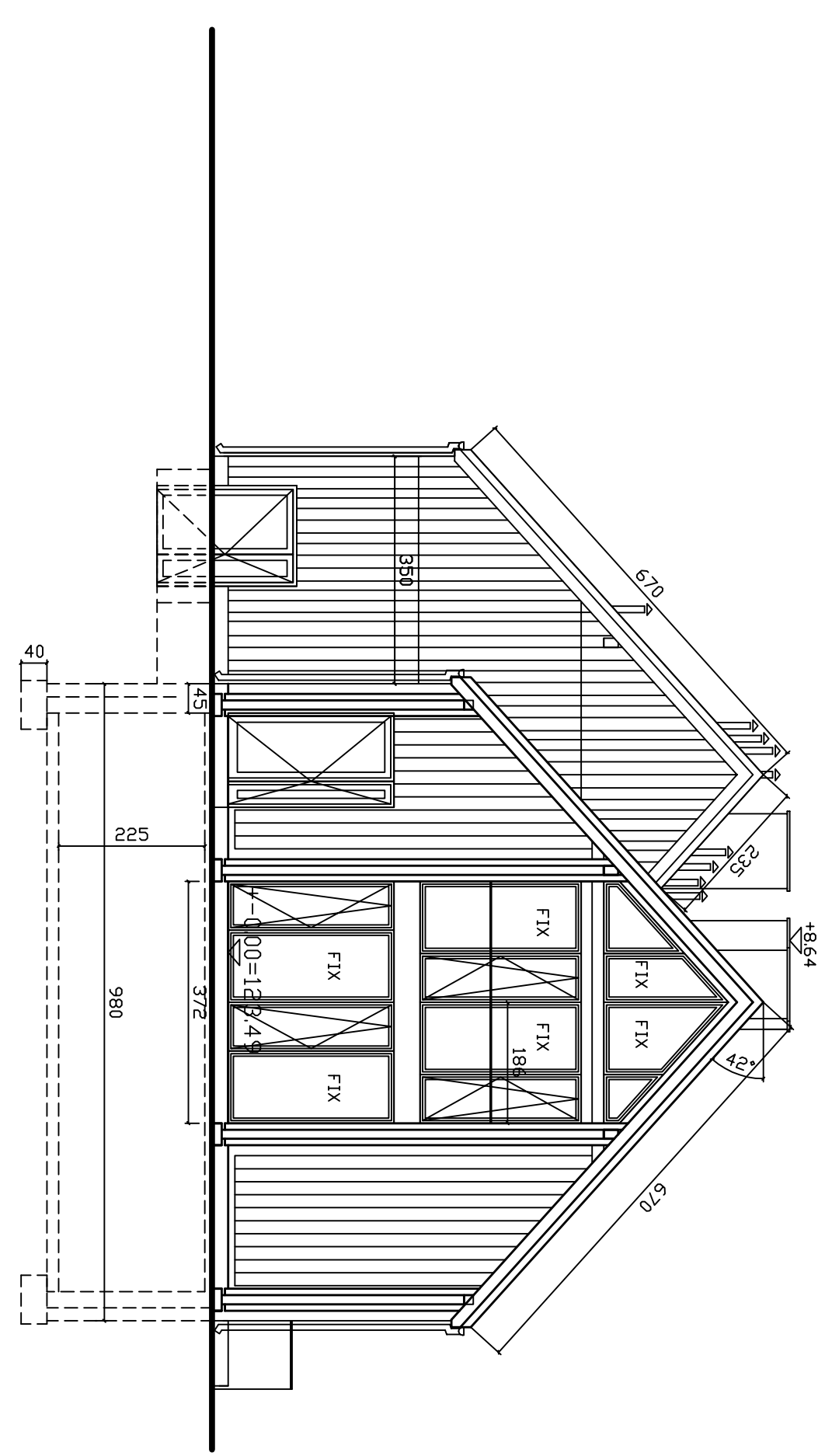
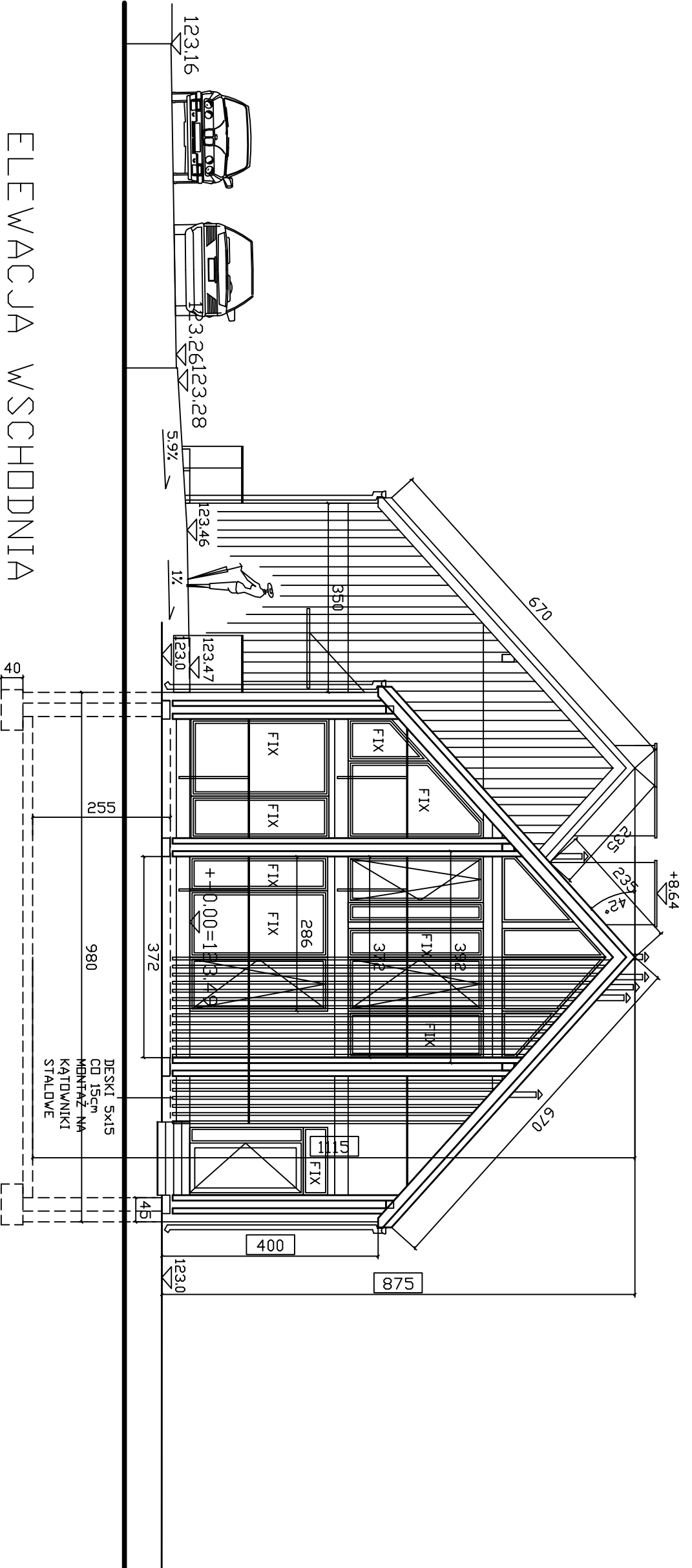


ELEWACJA WSCHODNIA, ZACHODNIA 1:100



ELEWACJA ZACHODNIA

OBIEKT : **BUDYNEK TURYSTYCZNY O FUNKCJI NOCLEGOWO-GASTRONOMICZNEJ**
z parkingami, zagospodarowaniem terenu, podziemnym zbiornikiem na gaz /Nuż=4850/ wewnętrzną instalacją gazową i doziemną instalacją : gazową, wodociągową, kanalizacyjną i elektryczną.
LOKALIZACJA: Działki nr ewid.: 1186/2, 1186/4 ul.Niedzwiki, Juronec, gm. WASILIKÓW.
JEDNOSTKA "PROSPEKT S.C. Piotr Łodzinński Zbigniew Baum
PROJEKTOWA: 15-338 Bielżyce ul. Pułaskiego 18A
DATA: 18.10.2017r.
STADIUM : PROJEKT WYKONAWCZY
RYSunEK NR: 8
SKALA 1:100
PRZEDMIOT RYSUNKU:
ELEWACJA WSCHODNIA, ZACHODNIA

BRANŻA : ARCHITECTURA	INŻ. ARCH. : ZBIGNIEW BAUM
PROJEKTANT : dr inż. arch. PIOTR ŁODZINSKI	SPRAWOZDAWCA : inż. arch. ZBIGNIEW BAUM
nr upraw. 80/2001	nr upraw. 14066/2015

ELEWACJA WSCHODNIA

OBIEKT : **BUDYNEK TURYSTYCZNY O FUNKCJI NOCLEGOWO-GASTRONOMICZNEJ**
z parkingami, zagospodarowaniem terenu, podziemnym zbiornikiem na gaz /Nuż=4850/ wewnętrzną instalacją gazową i doziemną instalacją : gazową, wodociągową, kanalizacyjną i elektryczną.
LOKALIZACJA: Działki nr ewid.: 1186/2, 1186/4 ul.Niedzwiki, Juronec, gm. WASILIKÓW.
JEDNOSTKA "PROSPEKT S.C. Piotr Łodzinński Zbigniew Baum
PROJEKTOWA: 15-338 Bielżyce ul. Pułaskiego 18A
DATA: 18.10.2017r.
STADIUM : PROJEKT WYKONAWCZY
RYSunEK NR: 8
SKALA 1:100
PRZEDMIOT RYSUNKU:
ELEWACJA WSCHODNIA, ZACHODNIA

BRANŻA : ARCHITECTURA	INŻ. ARCH. : ZBIGNIEW BAUM
PROJEKTANT : dr inż. arch. PIOTR ŁODZINSKI	SPRAWOZDAWCA : inż. arch. ZBIGNIEW BAUM
nr upraw. 80/2001	nr upraw. 14066/2015