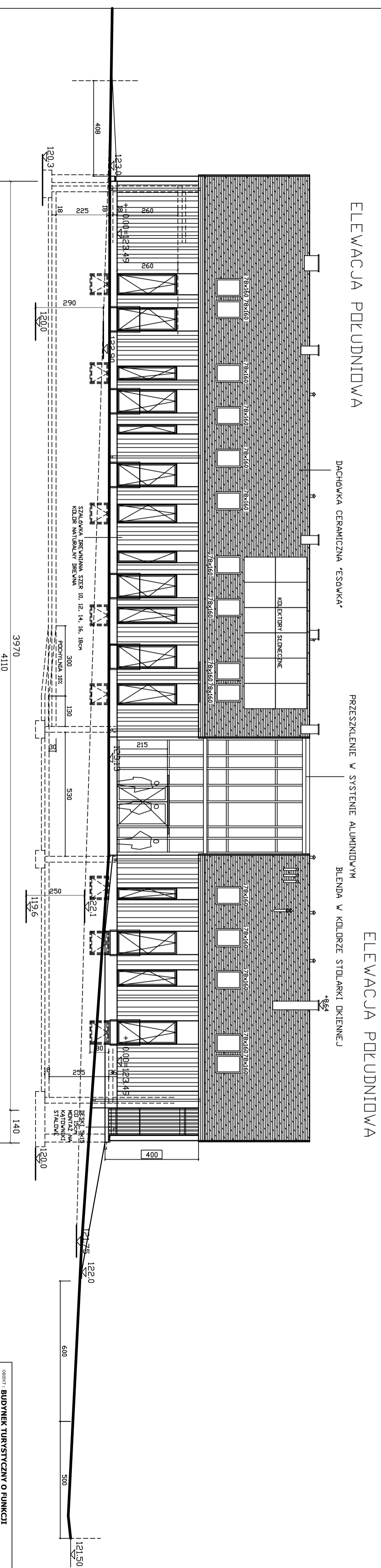


ELEWACJA POŁUDNIOWA 1:100



ELEWACJA POŁUDNIOWA

<p>OBIEKT: BUDYNEK TURYSTYCZNY O FUNKCJI NOCLEGOWO-GASTRONOMICZNEJ</p> <p>z parkowaniem, zaplanowanym terenem, poddanyemu zabudowie na gaz /Nulm-8504/ z wyłączeniem części pomieszczeń i zabudowy przyległej: jazony, wodociągowa, kanalizacyjna i elektryczna</p>	
<p>LOKALIZACJA: Działka nr ewid.: 1189/2, 1189/4 ul. Nieświeża, Jazowa gmina WĄSILKOWY.</p>	<p>JEŃOWOŚĆ: "PROSFER" S.C., Piłsudziński Zespół Baun</p>
<p>PROJEKTOWA: 152-318 Białystok ul. Piłsudskiego 18K</p>	<p>DATA: 18.10.2017r.</p>
<p>STADIUM: PROJEKT WYKONAWCZY</p>	<p>RYSUJEK NR: 7</p>
<p>PRZEDMIOT RYSUNKU:</p>	
<p>ELEWACJA POŁUDNIOWA</p>	
<p>BRAMA: ARCHITECTURA</p>	<p>SPRACOWNIA: mgr inż. ZIGORIEW BAUM</p>
<p>PROJEKTANT: mgr inż. PIOTR ŁODZIŃSKI</p>	<p>PROJEKTOWA: mgr inż. ZIGORIEW BAUM</p>