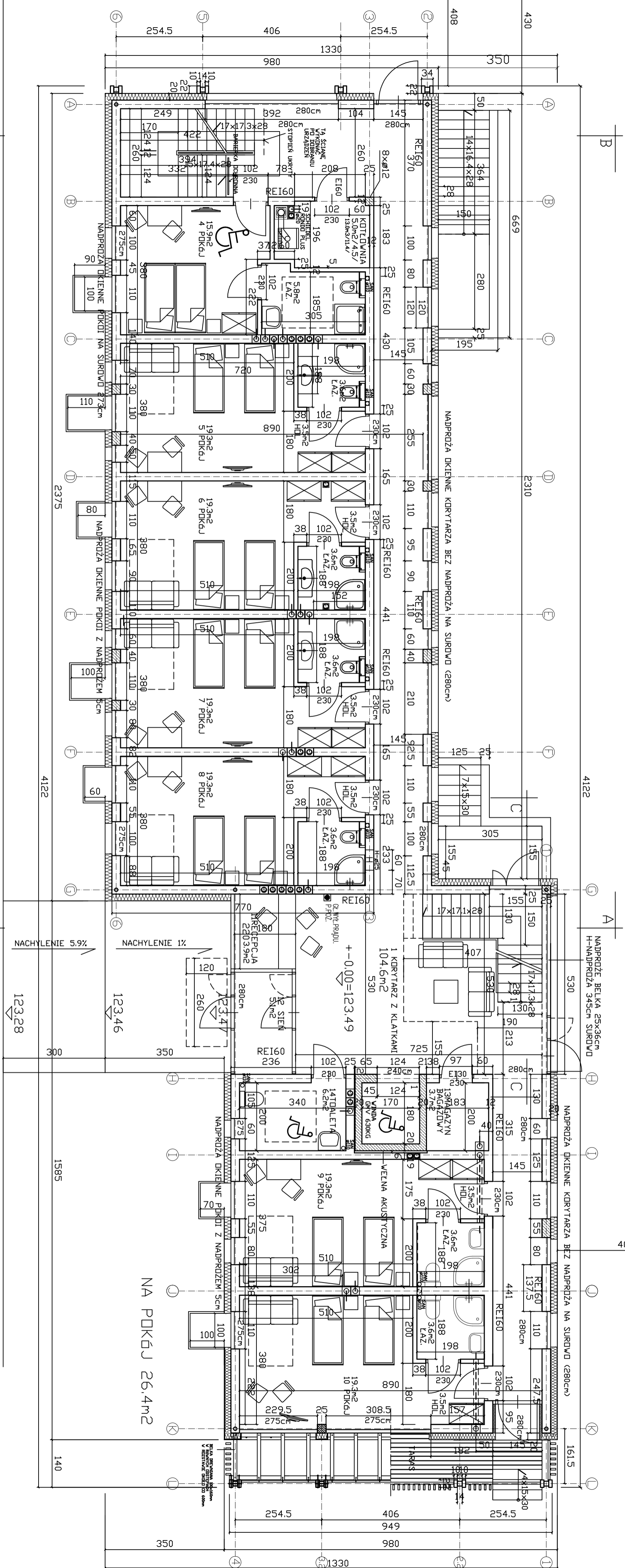


GRANICA DZIAŁKI



ŚCIANY OBRUDOWY CIĄGÓW KOMUNIKACYJNYCH - REI160

PARTER - POW. UŻYTK. - 308,1m²

PIWNICA - 319,9m²
PARTER+PODDASZE - 515,1m²
CALOŚĆ - 835,0m²

RZUT PARTERU

OBJEKT : **BUDYNEK TURYSTYCZNY O FUNKCJI NOCLEGOWO-GASTRONOMICZNEJ**
Lokalizacja: Działki nr ewd.: 1186/2, 1186/4 ul. Naradawa, Jurówce, gm. Wasilków.
Jednostka: "PROSPER" S.C. Piotr Łodziński Zdzisław Baum
Projektowa: 15-338 Białystok ul. Pułaskiego 18A
Data: 18.10.2017r.
Stadium: PROJEKT WYKONAWCZY
Przedmiot rysunku: RYSUNEK NR: 2
Skala 1:100

BRANŻA : ARCHITECTURA	SPRACOWNIA :
PROJEKTOWAŁ : POTR ŁODZIŃSKI	RYSOWAŁ : ZBIGNIEW BAUM
WSPOMAGALNICY : dr inż. arch. BRZDZIŁO	WYKONAWCA : LUBOMIR ZIŁA