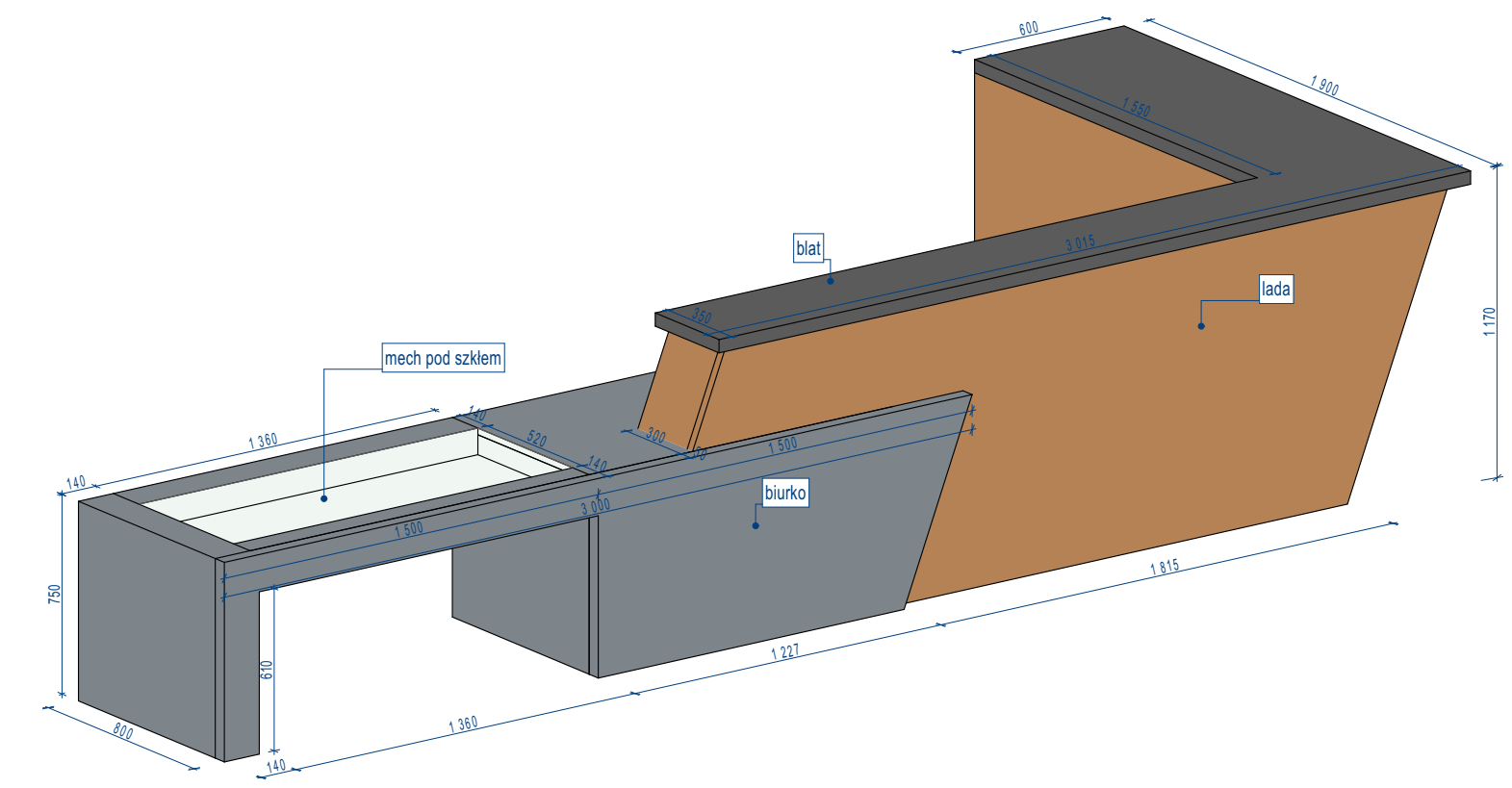
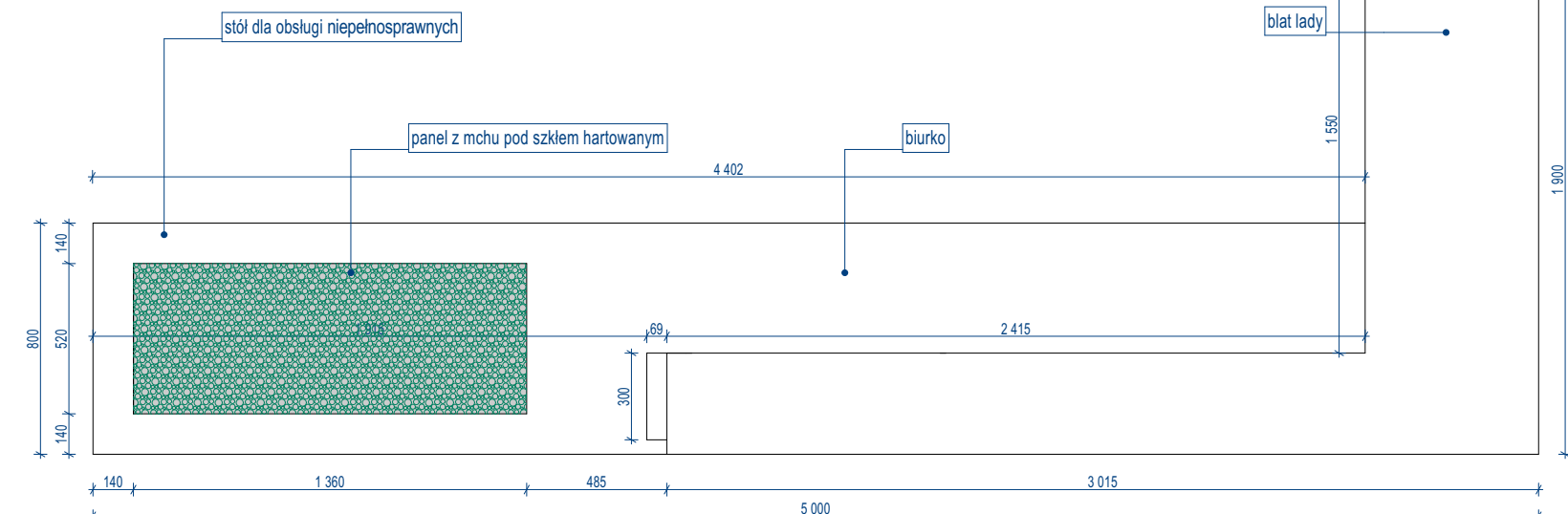


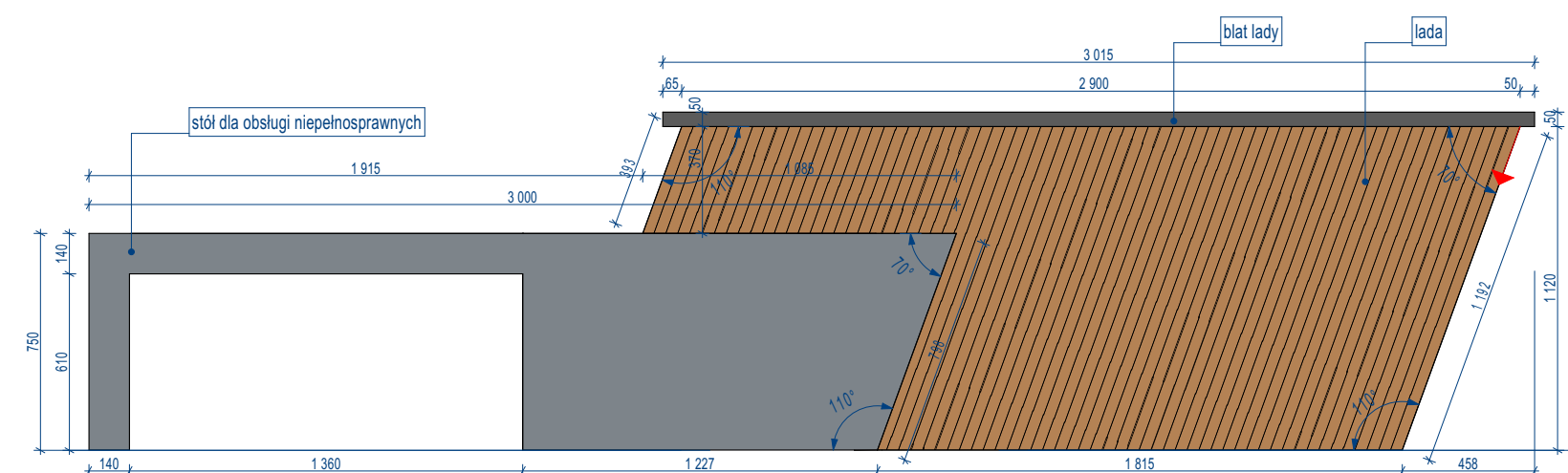
01 Schemat 3D 1:25



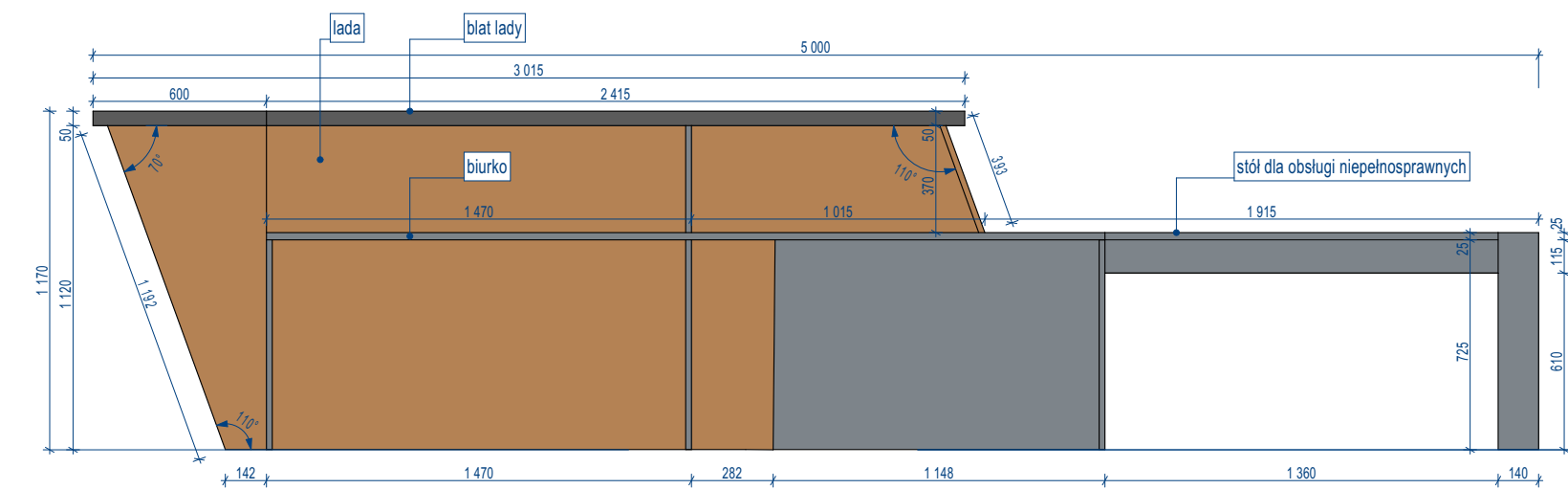
02 Schemat 3D 1:25



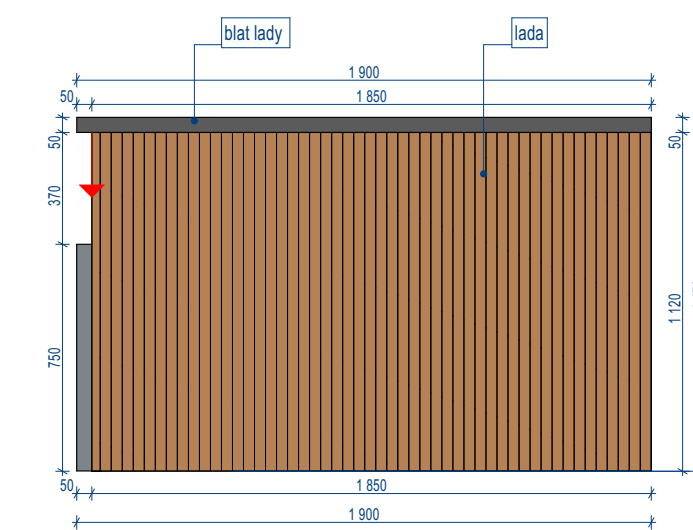
Lada 1:25



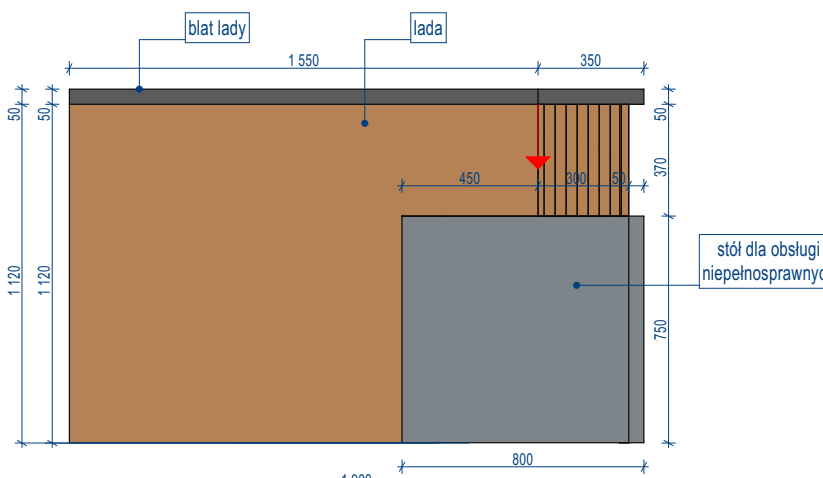
Widok 02 Lada 1:25



Widok 01 Lada 1:25



Widok 03 Lada 1:25



Widok 04 Lada 1:25

Specyfikacja:

- Wymiary: 5000 x 1170 x 1900 mm (szer. x wys. x gł.)
 - Lada wykonana z dwóch modułów: lady głównej i stołu dla obsługi osób niepełnosprawnych.
 - Materiały wykończeniowe lady głównej:**
 - Lamele** – lamele wykonane na nośniku MDF barwionym w masie na kolor czarny, gr. płyty MDF 19 mm + laminat HPL gr. 0,8mm np.: EGGER H3398 lub równoważna, naklejony II-stronnie z warstwa przeciwprężną. Po naklejeniu HPL na MDF wykonane frezowanie o szerokości 12 mm na głębokość 8 mm oraz impregnacja płyty MDF barwionej w masie woskiem.
 - Blat** - na podbudowie z płyty MDF barwionej w masie na kolor czarny, gr. płyty MDF 19 mm, blat przykryty szkłem bezpiecznym hartowanym grafitowym gr. 5 mm; W blacie zamontować przepusty kablowe Ø60 mm, wykonane z PCV w kolorze mebla. Usytuowanie przepustów ustalić na miejscu z bezpośrednim użytkownikiem. Łączna grubość blatu 5 cm
 - Korpus** - korpus lady wykonany z płyty wiórowej, laminowanej, gr. 18 mm, o strukturze drewnopodobnej w kolorze czarnym, np.: EGGER U999 lub równoważna.
 - Materiały wykończeniowe stołu dla obsługi osób niepełnosprawnych:**
 - Stół wykonany z płyty lakierowanej gr. min. 18 mm o strukturze drewnopodobnej w kolorze czarnym, niepalczącej, np. EGGER PerfectSense Feelwood U999 TM28 lub równoważnej.
 - Blat przykryty szkłem bezpiecznym hartowanym grafitowym gr. 5 mm.
 - Szkló nad wnęką z panelem z mchem: szkło bezpieczne hartowane przeźroczyste, gr. 8 - 10 mm.
 - Panel z mchem - mech poduszkowy o gęstej strukturze, zaimpregnowany; wybarwienie na kolor zielony - odcień wg wyboru Inwestora; mech klejony do płyty MDF o gr. 5 - 10 mm, zabezpieczonej przeciwilgociowo; grubość całkowita panelu: 50 - 60 mm
- UWAGA:**
- Łączniki i śruby niewidoczne.
 - Wymiary wskazane przez Zamawiającego należy bezwzględnie sprawdzić / potwierdzić przed rozpoczęciem realizacji!
 - Wykonawca na podstawie rysunków technicznych powinien sporządzić rysunki warsztatowe mebli i uzgodnić je z Zamawiającym.

Objekt:	BUDYNEK ADMINISTRACJI PUBLICZNEJ	
Adres bud.:	ul. Marii Skłodowskiej-Curie 14, 15-097, Białystok	
Jednostka projektowa:	 PRACOWNIA PROJEKTOWA ul. Nikołaja Gogola 1, 15-166 Białystok tel. kont.: +48 604 310 260, email: marczak@2mstudio.org.pl	
Faza proj.:	PROJEKT WNĘTRZ	ARCH
Branża:	ARCHITEKTONICZNA	Podpis:
Imię i nazwisko projektanta:	mgr inż. arch. Marcin Marczak	
Nr upr. bud.:	Uprawnienia budowlane do projektowania bez ograniczeń w specjalności architektonicznej nr ewid. BI-PdOKK/126/2009	
Tytuł rys.:	0/8 Kancelaria - ZM.01 Lada recepcyjna	
Nr rys.:	2M.PAW.08	SKALA:
Data:	27.06.2023	1:25
WSZYSTKIE PRAWA ZASTRZEŻONE. ŁĄCZNIE Z PRAWEM DO REPRODUKCJI I UDOSTĘPNIANIA, W CAŁOŚCI LUB CZĘŚCI, BEZ ZGODY AUTORA.		